

## Montageanleitung Grillrotisserie Universal zum Anbau an Gasheizpilze



Beispiel: Primaster Calendar Deluxe Heizpilz 11 kw



Beispiel: Enders Heizpilz Commercial 14 kw

**Lieferung ohne Heizpilz!**

Lieferumfang	Menge
<b>A</b> Planetengetriebe	1
<b>B</b> Verbindungsbolzen rund 14 mm Durchmesser mit beidseitigem Gewinde	4
<b>C</b> Verbindungsplatte rund	1
<b>D</b> Universalhalter zur Montage der Grillrotisserie am Standrohr vom Heizpilz für Standrohrdurchmesser 48 mm – 105 mm	2
<b>E</b> Abdeckung für Universalhalter topfförmig	1
<b>F</b> Schrauben: 4 Sechskantschrauben M6 X 100, 4 Muttern M6, 2 Sechskantschrauben M6 X 10, 4 Linsenkopfschrauben M6 X 16, 4 Stück Linsenkopf M5 X 10, 8 Hutmutter M5, 8 Unterlegescheiben für M6	1 Tüte
<b>G</b> Motor-Antriebsstück Vierkant 6 mm X 6 mm, 25 mm lang	1
<b>H</b> Distanzhalter zur Höherlegung des Daches vom bestehenden Heizpilz Rund 8 mm mit je 2 Laschen zum Anschrauben	4
<b>I</b> Grillspieße mit je 2 Saftauffangschalen, 1 Handgriff und 1 höhenverstellbare Spießgabel 1-fach	Je nach Modell

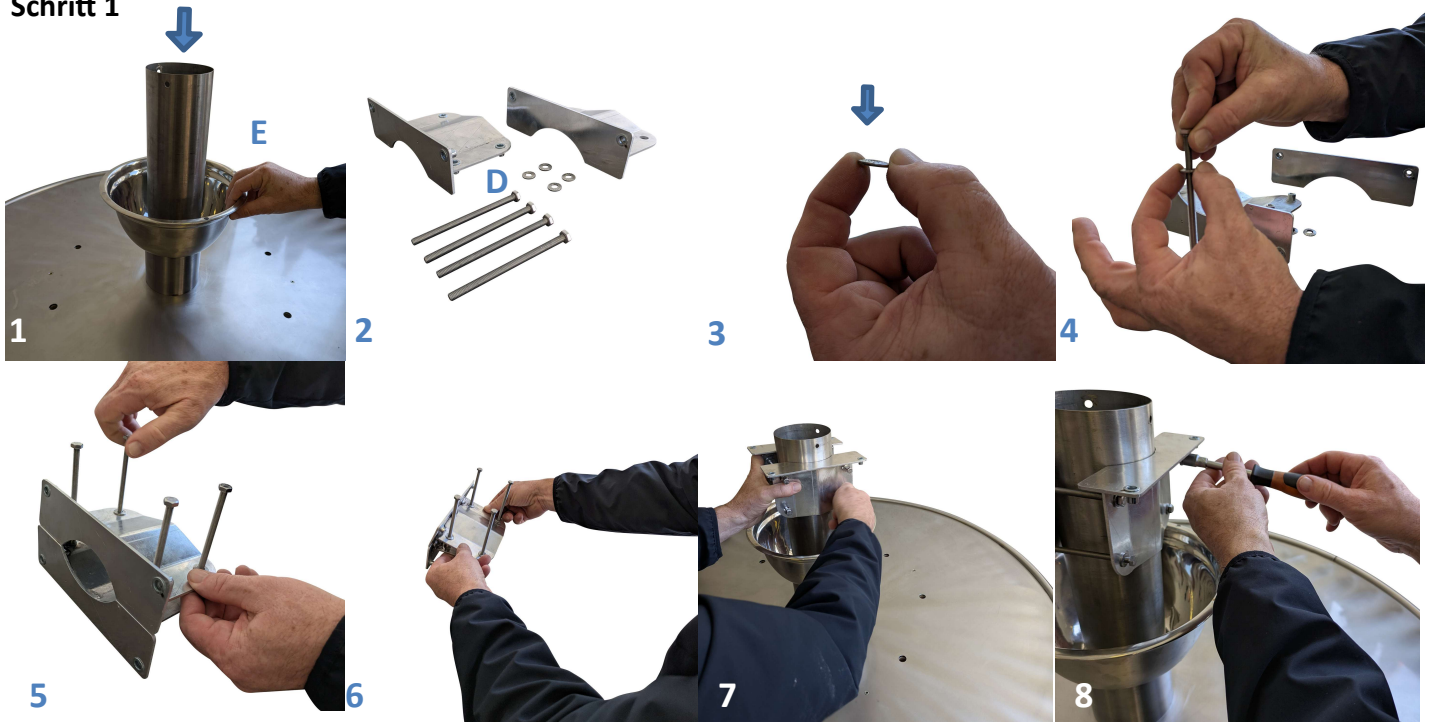
**Zum Betrieb der Grillrotisserie an Ihrem Gas Heizpilz wird ein Grillmotor benötigt, der nicht im Lieferumfang enthalten ist! [Artikelnummer 41h](#)**

- Anbaubar an Gas-Heizpilze mit folgenden Eigenschaften: Durchmesser Standrohr 48 mm – 105 mm, Leistung ab 11 kw, Durchmesser Heizelement vom Heizpilz 220 mm – 250 mm
- Anbau und Funktion wurden getestet an:  
Enders Heizpilz Commercial 14 kw  
Primaster Calendar Deluxe Heizpilz 11 kw im Globus Baumarkt erhältlich



## Montageanleitung:

### Schritt 1



Bringen Sie Ihren Heizpilz in den Aufbauzustand wie in Bild 1 (nur unteres Rohr) und ziehen die topfförmige Abdeckung **E** auf das untere Rohr. Danach wird der Universalhalter der Rotisserie **D** mit den 4 Sechskantschrauben M6x100 und den 4 Unterlegscheiben M6 zusammengebaut. Anschließend wird der Halter ebenfalls auf das Standrohr Ihres Heizpilzes gesteckt und zuerst leicht per Hand fixiert. Damit der Halter nicht auf dem Rohr verrutschen kann, nehmen Sie einen Sechskantschlüssel und ziehen die Schrauben über Kreuz an.

## Schritt 2:



Im nächsten Montageschritt wird das Planetengetriebe zusammgebaut. Benötigt werden Planetengetriebe **A**, 4 Verbindungsbolzen **B**, die Verbindungsplatte **C** und ein **BBQ-Motor Grillrotisserie Universal für Gasheizpilze G Art-Nr. 41H (Nicht im Lieferumfang enthalten)**. Legen Sie das Planetengetriebe **A** mit der Deckelseite nach unten auf eine Werkbank oder einen stabilen Arbeitstisch. Nun zeigt die offene Seite des Planetengetriebes nach oben. Wir beginnen mit dem Grillmotor. Im inneren Ring des Getriebes befindet sich die Anschlussplatte für den Motor. Zuerst muss das Motor-Antriebsstück **G** in das Antriebsrad am Getriebe. Anschließend wird der Motor mit dem Motorhalter verschraubt und danach auf das Antriebsstück gesetzt. Die 4 Schrauben des Getriebes werden dabei durch die 4 Löcher des Motorhalters geführt und zum Schluss mit den Hutmuttern M 5 fixiert.

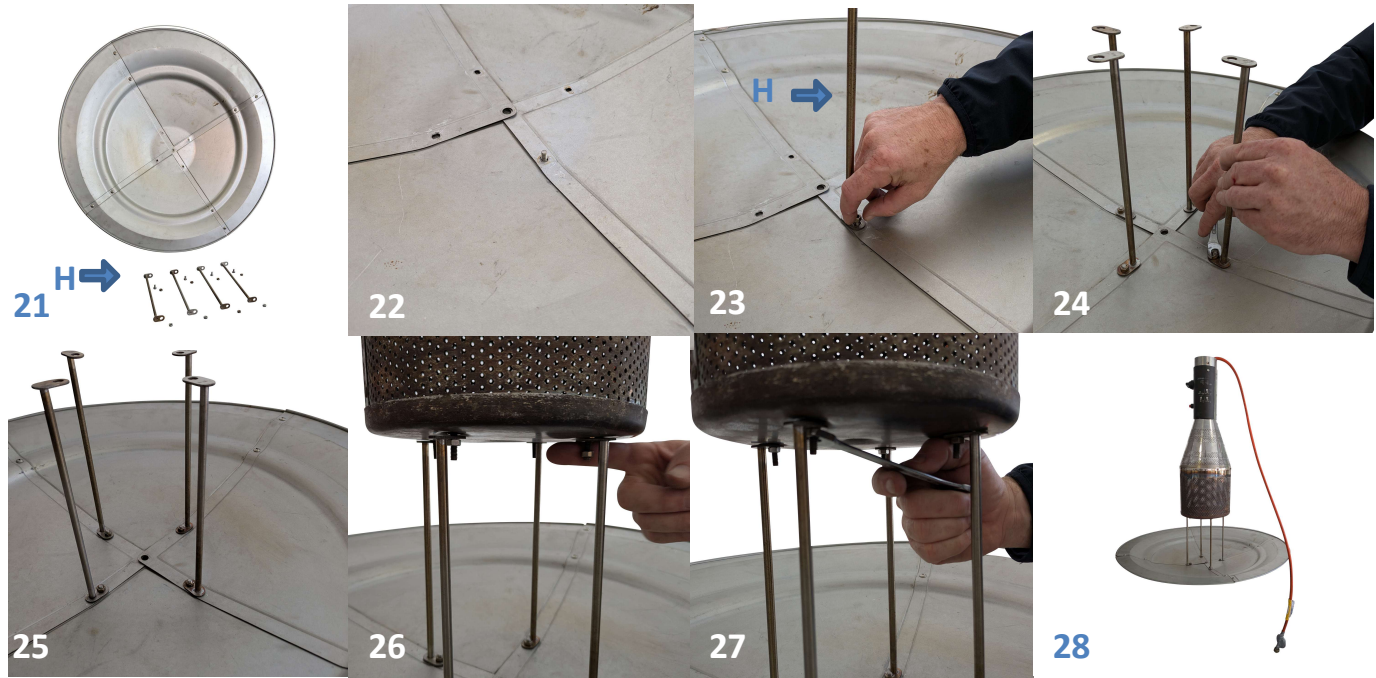
In der Mitte des Getriebes befinden sich 4 Schraubgewinde M5, die jetzt nur noch je mit den 4 Verbindungsbolzen **B** verschraubt werden müssen (Nur leicht aufschrauben). Danach wird auf das andere Ende der Bolzen die Verbindungsplatte **C** aufgelegt und an den 4 Bohrlöchern mit den passenden Schrauben fixiert. Wenn die Bolzen nun ausgerichtet sind kann zuerst der untere Teil fest angezogen werden und anschließend der obere Teil.

## Schritt 3:



Im dritten Schritt wird das zusammengebaute Planetengetriebe mit der Verbindungsplatte voran ebenfalls auf das Standrohr Ihres Heizpilzes gezogen. Jetzt können der bereits montierte Universalhalter und die Verbindungsplatte mit Hilfe von 4 Linsenkopfschrauben M6x16 sowie 4 Unterlegscheiben M6 miteinander verbunden werden. Wichtig, bitte die Schrauben erstmal nur leicht anziehen, damit Sie die Verbindungsplatte mittig zum Standrohr Ihres Heizpilzes ausrichten können. Nach dem Ausrichten können Sie die Schrauben fest andrehen.

#### Schritt 4:



Weiter geht es mit dem Dach Ihres Heizpilzes. Damit die Grillrotisserie genügend Platz hat um sich auszutoben, werden 4 Distanzhalter zur Höherlegung des Daches **H** montiert. Hierzu werden 4 Sechskantschrauben M6 x 10 und die passenden Muttern M6 dazu verwendet. Die Distanzhalter anfangsnur leicht andrehen, damit diese noch ausgerichtet werden können. Der Stab des Halters sollte zu der Aussenkante des Daches gedreht werden. Nun können die Schrauben fest angezogen werden. An das andere Ende der Halter Schrauben Sie den Brenner Ihres Heizpilzes dran.

#### Schritt 5:



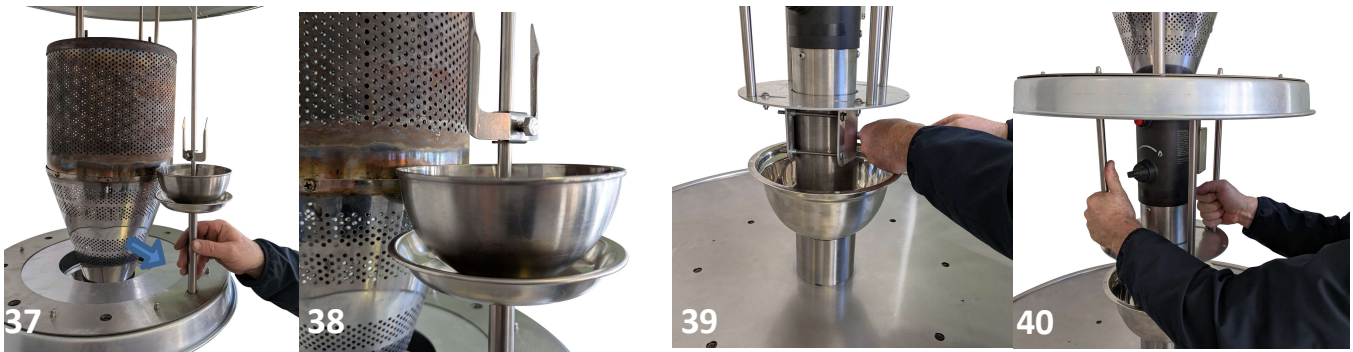
Hiernach wird der Brenner mit dem erhöhten Dach auf das Standrohr Ihres Heizpilzes gesetzt und wie gewohnt miteinander verschraubt.

#### Schritt 6:



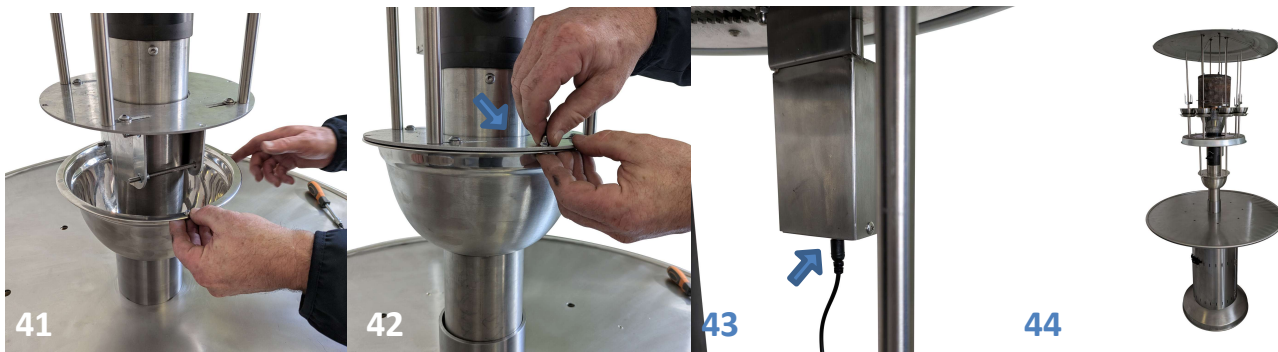
Als nächstes werden die Grillspieße **I** zusammgebaut. Dazu einfach den Handgriff, die Saftschalen, den Spieß und die Spießgabel fest miteinander verschrauben damit die Saftschalen abgedichtet sind, damit kein Bratensaft aus den Saftschalen auslaufen kann.

### Schritt 7:



Die Spieße müssen nun in die Spießaufnahmen des Getriebes gestellt werden. Dabei ist es wichtig, dass die Spieße richtig in die Vierkantaufnahme einrasten. Nach dem Einsatz der Spieße, wird die Rotisserie auf die korrekte Grillhöhe gesetzt. Dazu die Schrauben am Universalhalter leicht lösen und dann mit Hilfe einer Hin- und Herbewegung der Rotisserie Stück für Stück nach oben schieben, bis die Oberkante der Saftauffangschale Ihrer Spieße auf der Höhe des durch Hitze verfärbtem Lochblech am Gasbrenner des Heizpilzes liegt. Achten Sie bitte dabei, dass die Bolzen Ihren Regler am Heizpilz nicht verdecken. Jetzt ziehen Sie die Schrauben an Ihrem Universalhalter über Kreuz fest.

### Schritt 8:



Zum Schluss nur noch die topfförmige Abdeckung des Universalhalters mit der Verbindungsplatte verschrauben. Ansonsten wie gewohnt die Gasflasche an Ihren Heizpilz montieren. Jetzt kann gegrillt werden! Grillspieße einfach mit leckerem Grillgut wie z.B. Rollbraten oder Hähnchen bestücken. Den Netzstecker des Grillmotors in eine 230 V Steckdose einstecken und den Brenner des Heizpilzes starten. Die Grillzeit variiert je nach Außentemperatur und Leistung Ihres Heizpilzes.

### **ACHTUNG! Zum Betrieb Grillrotisserie ist folgendes zu beachten:**

- Lufttemperatur mindestens 0 Grad Celsius. Nur in windgeschützter Umgebung nutzen. Nicht in geschlossenen Räumen verwenden.
- Um gleichmäßige Grillergebnisse zu erhalten, sollte das untere Ende des Grillguts, in Höhe der unteren glühenden Linie am Lochblech vom Heizpilz-Heizelement positioniert werden.
- Die Montage der Rotisserie erfolgt ohne Eingriff in die Gasleitungen und den Zündmechanismus.
- Der Ordnung halber weisen wir trotzdem darauf hin, dass die Grillrotisserie nur vom Fachmann am Gas-Heizpilz anzubauen ist.
- Vorsicht: Wie beim Grillen allgemein bekannt besteht die Gefahr dass von Grillgut mit Haut, Würstchen, Hähnchen usw. beim Platzen der Haut, Bratensaft in die direkte Umgebung spritzen kann.

**Wir wünschen viel Spaß beim Grillen mit Ihrer exklusiven Grillrotisserie Universal für Gas-Heizpilze aus unserer hauseigenen Produktion! Ihr Schneider Grillgeräte-Team.**